



**FAMILIE
PLEJEN**



Familieplejen Helsingør

Familierådgivningen i Helsingør Kommunen har til opgave at sikre at børn og unge, som har behov for særlig støtte, får en tryk opvækst. I særlige tilfælde kan anbringelse eller aflastning i en kommunal aflastnings- eller plejefamilie være nødvendigt.

Familieplejen Helsingør har i disse sager ansvaret for at matche, vejlede og følge aflastnings- og plejefamilierne.

Familieplejen Helsingør søger altid flere aflastningsfamilier og plejefamilier i Helsingør og omegn.

Bliv aflastningsfamilie eller plejefamilie i Helsingør Kommune

Hvad er en PLEJEFAMILIE?

Som plejefamilie bor barnet eller den unge hos dig hele tiden. Barnet eller den unge vil ofte have samvær med den/de biologiske forældre og eventuelle søskende, ligesom det vil efterstræbes, at barnet/den unge bevarer sin tilknytning til de relationer, der gavner barnet både nu og senere i livet.

Hvad er en AFLASTNINGSFAMILIE?

Når et barn er i aflastning, bor barnet hjemme hos sine biologiske forældre, men kommer i aflastning i en aflastningsfamilie. Familieplejekonsulenterne i Helsingør ligger engagement og en oprigtig interesse i at lykkes med den opgave, vi sammen skal løse og som kan vare mange år. Vi er derfor omhyggelige med matchningsprocessen op mod en anbringelse og vægter ”at skynde sig langsomt”, tydelighed og gennemsigtighed.

Som aflastnings- og plejefamilie skal man have overskud og hjerterum til at åbne sit hjem for et barn, der af den ene eller anden grund ikke kan bo hos sine egne forældre. Det at blive aflastnings- og plejefamilie er en forpligtende opgave og en stor beslutning, som kræver grundig overvejelse og enighed i familien.

Hos Familieplejen Helsingør arbejder vi for, at vores familier, børn og unge får de allerbedste forhold, som vi kan give dem. Forhold, der gør, at vores aflastnings- og plejefamilier oplever sig klædt på og at de sammen med barnet eller den unge gør dét, der giver mening.

Godkendelse som aflastnings- og plejefamilie

Der er flere måder at blive aflastnings- eller plejefamilie på. Man kan blive henholdsvis "generelt godkendt" af Socialtilsynet eller "konkret godkendt" af Familieplejen til aflastnings- og plejeopgaver. Endelig kan man varetage såkaldte §44/§84 opgaver, som aflastningsfamilie.

Det er ikke et krav, at du har en særlig uddannelse eller erfaring for at arbejde som aflastnings- eller plejefamilie, men det kan være med til at bestemme hvilke typer opgaver du kan få tildelt.

Generelt godkendt

Familien kan blive generelt godkendt som almen, forstærket eller specialiseret aflastnings- eller plejefamilie ved Socialtilsynet.

Hvad kræver det at blive generelt godkendt?

Det er Socialtilsynet, der har til opgave at godkende familierne. En del af godkendelsen er at deltage i Socialtilsynets grundkursus for nye familier. Når godkendelse og kursus er gennemført, kan familien få et barn i aflastning eller pleje, når kommunen har fundet et barn, der passer til det, som familien har at tilbyde.

Hvem skal jeg kontakte?

Socialtilsynet har til opgave at godkende aflastnings- og plejefamilier, så plejefamilien kan påtage sig at løse opgaver for kommunerne.

Du finder link til Socialtilsynet på side 11.

KURSER FOR AFLASTNINGS- OG PLEJEFAMILIER

Pleje- og aflastningsfamilier, der er **generelt og konkret godkendt**, har ifølge loven - når de er ansat til en opgave - både ret og pligt til at deltage i kurser, der klæder dem på til den specifikke opgave.

Konkret godkendt

Familier kan blive konkret godkendt som netværksfamilie. En netværksfamilie er en familie, der får et barn i pleje eller aflastning, som de kender i forvejen. Det kan fx være familie eller på andre måder en del af barnets eller den unges netværk.

Hvad kræver det at blive konkret godkendt?

Kriteriet, for at en aflastnings- eller plejefamilie kan godkendes til det konkrete barn, er, at familien skal have de fornødne ressourcer og kompetencer til at give barnet den støtte og omsorg, som barnet har brug for. Familien skal også deltage på et lovpligtigt grundkursus for aflastnings- og plejefamilier. Familieplejekonsulenterne vægter relationen mellem barnet og dig.

Hvem skal jeg kontakte?

Hvis du ønsker at blive plejefamilie for et barn i din familie eller bekendtskabskreds, skal du kontakte Familieplejen.

Opgaver som aflastningsfamilie efter §44/§84

Der er nogle opgaver, som ikke kræver en generel godkendelse. Det er fx til børn med handicap, hvor forældrene har brug for en pause eller for at kunne tilgodese nogle af de øvrige søskendes behov. Det her kan også være et godt sted at starte, hvis man gerne vil være aflastningsfamilien, men ikke er til en stor godkendelsesproces.

Hvem skal jeg kontakte?

Hvis du ønsker at blive plejefamilie for et barn eller ung med handicap efter §44/§84, skal du kontakte Familieplejen. Det er Familieplejekonsulenterne, der i samråd med Familierådgivningen godkender aflastningsopgaver i hhv. til §44/§ 84.

Helsingør Kommune tilbyder løbende kurser til aflastnings- og plejefamilierne i samarbejde med SOSU H i Hillerød.

Du finder link til kurser og til SOSU H på side 11.

Er du allerede godkendt som aflastnings- eller plejefamilie?

Hvis du allerede er godkendt som aflastnings- eller plejefamilie og du har en ledig plads, vil vi meget gerne høre fra dig. Familieplejen Helsingør byder alle aflastningsfamilier og plejefamilier velkommen. Vi er stolte af vores samarbejde og håber at du vil være med!

Til de allerfleste af vores opgaver søger vi familier, der bor inden for en afstand af en times kørsel fra Helsingør bymidte. Der kan dog være brug for pladser længere væk - så kontakt os meget gerne.

Den allerbedste måde at kontakte os på er at sende os en mail. Send dine kontakt oplysninger til familieplejen@helsingor.dk og skriv at du gerne vil samarbejde med os, så kontakter vi dig - typisk inden for et par dage.

Du kan også henvende dig via vores faste jobannonce, hvor du kan sende os en ansøgning. Fortæl i ansøgningen lidt om dig selv, din familie, hvor du bor, din uddannelsesbaggrund samt dine erfaringer med at arbejde med børn og børns forældre. Fortæl også gerne om du søger et samarbejde som aflastningsfamilie eller plejefamilie.

Når aflastnings- eller plejefamilier indgår en kontrakt med Helsingør Kommune, er vores fælles udgangspunkt professionelt, meningsfuldt og til gavn for det enkelte barn. Det betyder at vi i Familierådgivningen og Familieplejen ser aflastnings- og plejefamilier, som samarbejdspartnere, der både stiller deres hjem og hjerterum til rådighed samt bidrager og indgår i opgaven med faglige refleksioner, synspunkter og observationer.

HER FINDER DU OPSLAG FRA FAMILIEPLEJEN HELSINGØR

På facebookside Familieplejen Helsingør slår vi op, når vi akut søger nye aflastnings- og plejefamilier eller fx afholder informationsmøder.

På sigt håber vi at kunne etablere et fagfællesskab for aflastningsfamilier og plejefamilier. Arrangementer for aflastnings- og plejefamiliers fællesskab vil ligeledes blive annonceret på vores facebookside:
facebook.com/familieplejenhelsingor/



Honorering af aflastnings- og plejefamilieopgaver

Som aflastnings- eller plejefamilie honoreres man i vederlag. Hvert år udsender KL (Kommunernes Landsforening) en vejledende taksttabel. Takster og satser bliver reguleret med en procentsats som svarer til stigningen i det kommunale løn - og pris-skøn.

Plejevederlaget er ikke pensionsgivende, så det anbefales, at man selv opretter og indbetaler til en pensionsordning.

Fastsættelsen af vederlag foretages på baggrund af en konkret vurdering af plejeforholdets karakter, herunder plejebarnets samlede situation/udfordringer, og graden af påvirkning af familielivet i plejefamilien og efter forhandling med plejefamilien.

Ud over vederlag får aflastnings- og plejefamilien et skattefrit beløb (omkostningsbeløb) til dækning af plejefamiliens omkostninger fx kost, logi, beklædning og lommepenge.

Vi ved af erfaring, at fastsættelse af vederlag kan give nogle udfordringer i samarbejdet, som primært bunder i mangel på gennemsigtighed. Derfor gør vi os umage med, at forklare rammer og proces grundigt, samt forventningsafstemme med vores familier.

Ud over omkostningsbeløbet er der mulighed for at ansøge om tilskud til supplerende ydelser fx en cykel, briller, ferie mv.

I Familieplejehåndbogen Helsingør Kommune kan du læse meget mere om hvad vi i Helsingør Kommune kan tilbyde aflastningsfamilier og plejefamilier.

Du finder link til Familieplejehåndbogen på side 11.

Familieplejekonsulenternes opgave

Familieplejen Helsingør arbejder kontinuerligt for at vores familier, børn og unge får de allerbedste forhold, vi kan give dem. Forhold, der gør, at vores aflastnings- og plejefamilier oplever sig klædt på og at de sammen med barnet eller den unge gør dét, der giver mening.

Familieplejekonsulenternes kerneopgave er at:

- føre tilsyn med de børn/unge, som Helsingør Kommune har anbragt i plejefamilier i hhv. døgn og aflastning
- arbejde med match til plejefamilier og institutioner

Vi sætter en stor ære i at være tro mod at **"Godt begyndt er halvt fuldendt."** Mange af vores nuværende aflastnings- og plejefamilier har vi samarbejdet med i 6-14 år og det er afgørende - og den allerbedste tid givet ud for vores arbejde - at vi kommer godt fra start.

Vi skal lære den nye pleje- eller aflastningsfamilie at kende, og de skal lære os at kende. Det er det, der gør, at ting kan lade sig gøre - og dét der gør, at vi sammen finder de allerbedste løsninger.

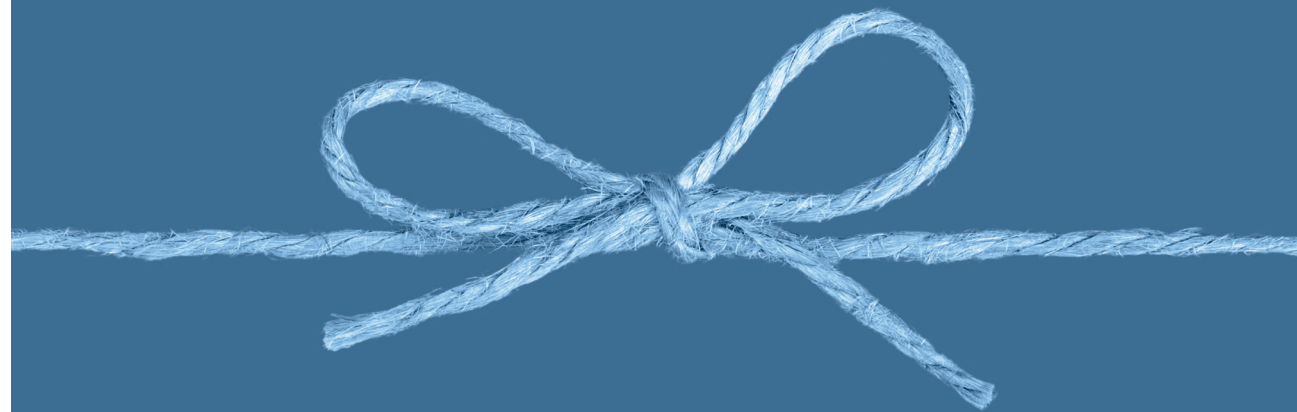
Vi lægger vægt på autenticitet og har en oprigtigt interesse i at lykkes med den opgave, der skal løses. Vi er grundige og velovervejede og vi vægter, at der er tid til refleksion, tydelighed og gennemsigthed.

Vi har mange ting, som vi er stolte af i det samarbejde vi tilbyder vores plejefamilier og aflastningsfamilier. Vi er tilgængelige, vi arbejder med tanke for at barnet er en del af helhed og fagligheden er vigtig. Det er vigtigt, at I oplever, at I bliver hørt, og at vi er der, når I har brug for os. Vi ser jer som det hele menneske, der bidrager med vigtig viden og er en central del af opgaveløsningen.

Vi gør os umage for, at vi allerede ved vores første kontakt til aflastnings- eller plejefamilier kan give en idé om hvor aflønningen ligger og hvilket serviceniveau, vi som kommune yder.

Familieplejekonsulenterne i Helsingør Kommune har til opgave at sørge for en løbende rådgivning og vejledning til plejefamilien.

Det er også Familieplejekonsulenterne, der i samråd med Familierådgivningen kan godkende netværks anbringelser og aflastningsopgaver i hhv. til §44/§ 84



TILSYNSBESØG

Pleje- og aflastningsfamilier, som indgår en kontrakt med Familieplejen i Helsingør Kommune, får alle tilknyttet en primær familieplejekonsulent fra Familieplejen i Helsingør Kommune. Denne familieplejekonsulent har ansvaret for en række opgaver i samarbejde med plejefamilien.

Først og fremmest er det familieplejekonsulentens opgave at sørge for løbende rådgivning og vejledning til plejefamilien. Råd og vejledning tager sit afsæt i den handleplan, som er godkendt for barnet eller den unge. I handleplanen optræder en række mål, som plejefamilien sammen med familieplejekonsulenten skal hjælpe barnet eller den unge til at opnå. Det vil være mål om trivsel og udvikling, skolegang, fritidsliv, osv.

Familieplejekonsulenten besøger plejefamilien efter behov, dog typisk hver 2.-4. måned og hos aflastningsfamilien lidt sjældnere. Men parterne vil også mødes til netværksmøder og til andre typer møder. Familieplejekonsulenten har mulighed for at deltage i skole- og daginstitutionsmøder m.v.

Ud over møder vil der typisk være en tæt kontakt mellem familieplejekonsulenten og plejefamilien via mail og telefon. Det er samtidig familieplejekonsulentens opgave at tage stilling til andre henvendelser fra aflastnings- og plejefamilien, eksempelvis stillingtagen til forespørgsler om supervision, uddannelsesforløb, mv.

Links & Nyttig Viden

Du kan på Familieplejen Helsingørs hjemmeside finde mere information om aflastnings- og plejeforældres ansættelsesvilkår og om plejebørns rettigheder, samt links til nyttig viden.



[Familieplejen Helsingørs hjemmeside](#)



[Familieplejen Helsingørs kortfilm og informationsfilm](#)



[Familieplejehåndbogen Helsingør Kommune 2023](#)

Her kan du læse om hvordan vi i Helsingør Kommune samarbejder med vores aflastnings- og plejefamilier omkring aflastnings- og anbringelsesopgaver.

Helsingør Kommune tilbyder løbende kurser til plejefamilierne i samarbejde med SOSU H i Hillerød.



[Socialtilsynet Hovedstadens grundkurser](#)



[SOSU H](#)



[Socialtilsynet Hovedstaden](#)

Her kan du læse om hvordan I bliver godkendt som plejefamilie.

Socialtilsynet Hovedstadens hjemmeside

På Socialtilsynet Hovedstadens hjemmeside kan du også læse mere om godkendelsesprocessen til at blive generelt godkendt, som aflastnings- og plejefamilie.

Socialtilsynet afholder endvidere informationsmøder, som afholdes fra kl. 16:30 til 18:30 hver gang. Her kan man få mere at vide om, hvad Socialtilsynet lægger vægt på hos en familie, der ønsker at blive godkendt som pleje- eller aflastningsfamilie.

Informationsmøderne giver samtidig indblik i selve godkendelsesprocessen, herunder den kvalitetsmodel, som Socialtilsynet vurderer kommende plejefamilier ud fra. Der er også mulighed for at stille spørgsmål. Informationsmødet er ikke obligatorisk for at man kan blive godkendt.

Social- og Boligstyrelsens hjemmeside

På Social- og Boligstyrelsens hjemmeside kan du finde både kort film om at være plejefamilie og nyttig viden om anbringelse.



[Social og Boligstyrelsens introfilm og 6 korte film om at være plejefamilie](#)



[Social- og Boligstyrelsen Viden til gavn - Udgivelser om anbringelser](#)



FAMILIEPLEJEN
FAMILIEVÆRFTET



**HELSINGØR
KOMMUNE**

Familieplejen Helsingør

Stengade 72
3000 Helsingør

familieplejen@helsingor.dk
facebook.com/familieplejenhelsingor/



Familieværftet

Center for Børn, Unge og Familier

Telefon: 49 28 22 20 · mandag-torsdag
familievaerftet@helsingor.dk

EAN: 579 800 820 9864
CVR: 64 50 20 18